

Quartiere

„ländlich-landwirtschaftliches Simbach“



lockere, heterogene Bebauung
Hofstellen mit Frei- und Nutzflächen
ländliches und bürgerliches Wohnen
prägende Simbachau



„nördliche Innstraße“



repräsentative, bürgerliche Bebauung
Verwaltungs- und Geschäftsgebäude
Zentrumsfunktion



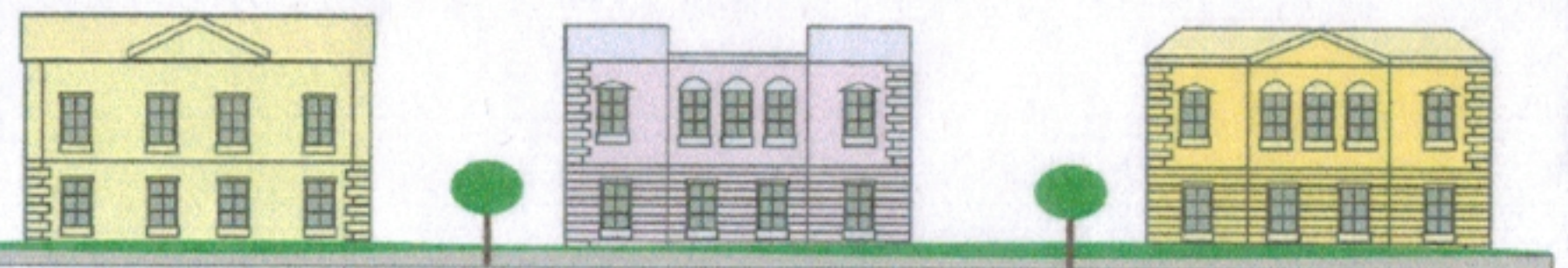
„mittlere Innstraße“



dichte, städtische Bebauung
„Gelenkfunktion“
Handwerk und Geschäfte



„südliche Innstraße“



villenartige Bebauung mit Vorgartenzone



Stadtspaziergang

5 „ländl.-landwirtschaftliches Simbach“
ehem. Hofstellen und Simbachau



6 „Stachus“
Blick in Innstraße und Ausfallstraßen



1 Start und Ziel
Rathaus und ehem. Landgericht, Innstraße



4 Bachstraße
heterogene Bebauung am Simbach



2 mittlere Innstr.
Gelenkfunktion, dichte Bebauung



3 südl. Innstraße
Blick in die Innstraße mit villenartiger Bebauung

